

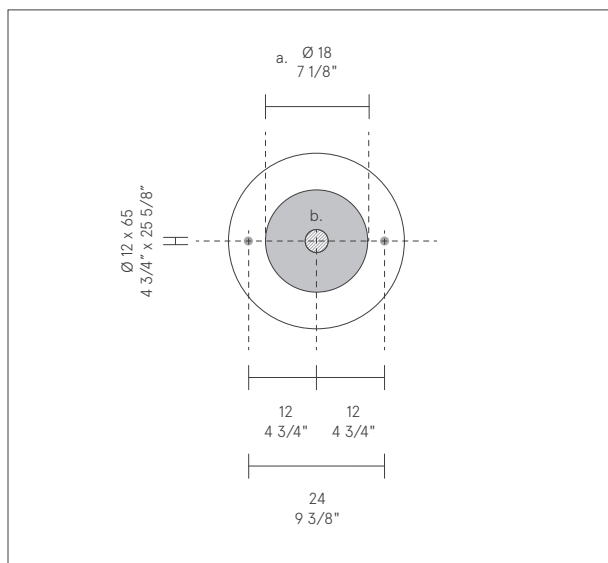
Saba

Manuale istruzioni e montaggio
Instruction and assembly manual

noorth

Preparazione | Preparation

scarico a terra | floor drain



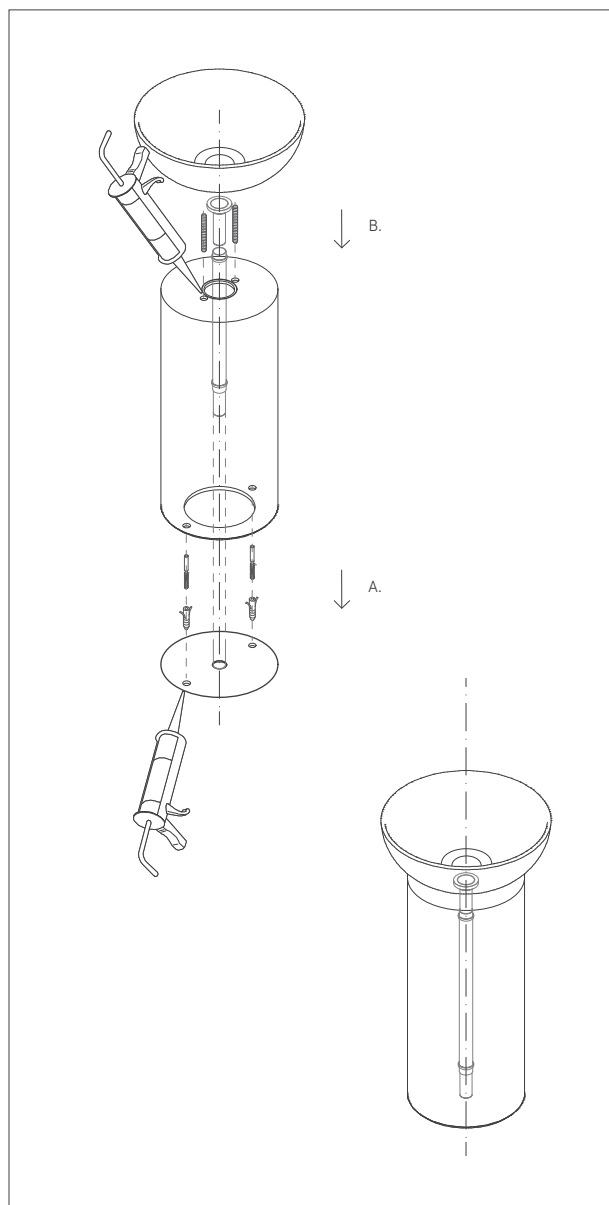
1

Segnare e forare a terra per il fissaggio e per lo scarico | Mark and drill holes in the ground for fixing and for drainage

a. Area posizionamento scarico
Drain placement area

b. Scarico | Drain

Posizionamento e fissaggio | Positioning and securing scarico a terra | floor drain



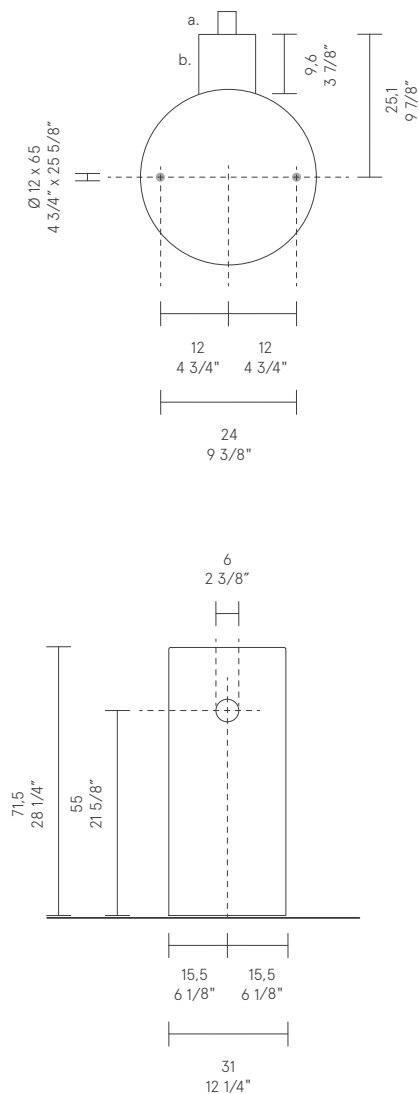
2 A

Collegare lo scarico a terra e fissare il fusto | Connect the drain to the ground and secure the drum

2 B

Collegare lo scarico alla piletta e fissare il lavabo | Connect the drain to the outlet fitting and fix the basin

Preparazione | Preparation scarico a parete | wall drain



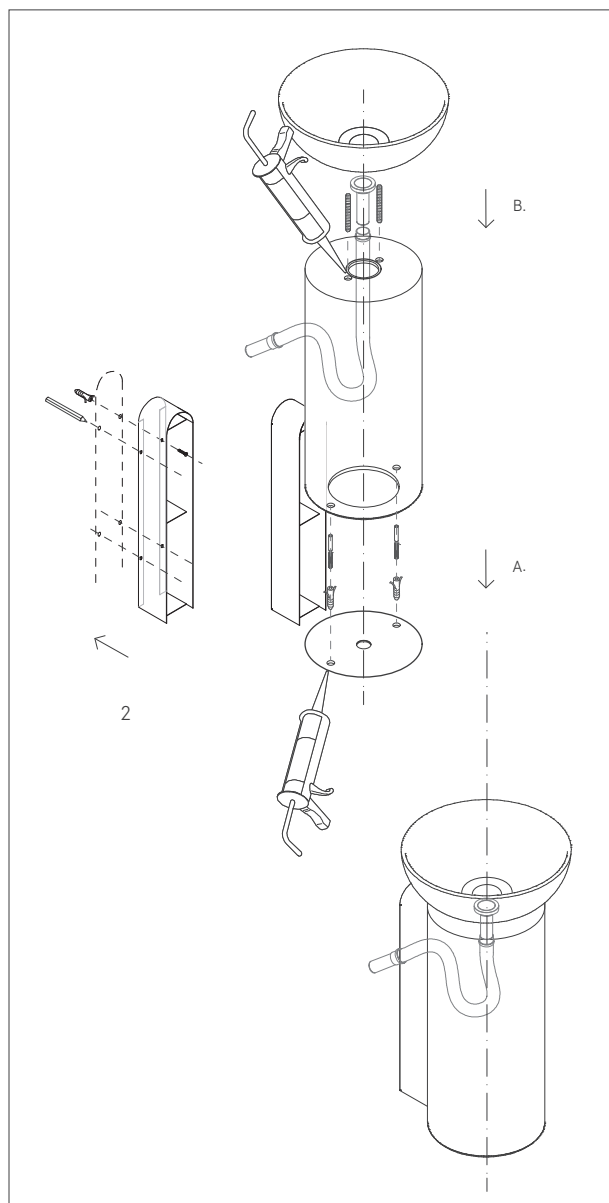
1

Segnare e forare a parete per il fissaggio e per lo scarico | Mark and drill holes in the wall for mounting and drain

a. Scarico | Drain

b. Distanziale copri scarico
Drain cover spacer

Posizionamento e fissaggio | Positioning and securing scarico a parete | wall drain



2

Fissaggio al muro della staffa del
distanziale | Attach the spacer
bracket to the wall

3 A

Collegare lo scarico a parete
e fissare il fusto | Connect the drain
to the wall and secure the drum

3 B

Collegare lo scarico alla piletta
e fissare il lavabo | Connect the
drain to the drain fitting and secure
the sink

Raccomandazioni per il montaggio

Prima di procedere al montaggio assicurarsi che tutti i pezzi siano integri e privi di vizi.

Qualora risultassero danneggiate le parti rivolgersi al rivenditore o a Noorth Milldue s.p.a.

La ditta declina ogni responsabilità qualora fossero riscontrati problemi o vizi dopo il montaggio.

Assembly recommendations

Before assembling, make sure that all pieces are intact and without any defects.

Should any parts be damaged, please contact the dealer or Noorth Milldue s.p.a

The company declines all liability should any problems or defects be detected after installing.